




**KING
POLE**

il RE dei pennoni

Progetto **KINGPOLE**

RESOLFIN SRL propone un nuovo prodotto il **KINGPOL** ultimo tassello innovativo della continua espansione, un lento e costante sviluppo, frutto di dedizione ed entusiasmo di un'azienda dinamica, flessibile e sempre attenta all'evoluzione del mercato, considerata tra i principali punti di riferimento a livello internazionale nel settore bandiere e pennoni, un nuovo prodotto il **KINGPOL** per rispondere alle esigenze sempre più specifiche e customizzate dei clienti, impegnando con maestria tutti gli elementi materiali e funzionali al fine di esaltare al meglio il concept progettuale iniziale.

La semplicità e una filosofia che può essere applicata ad ogni sfaccettatura nella vita. È prima di tutto un approccio culturale, un modo di sentire il cambiamento, di pensare che problemi complessi contengono anche soluzioni semplici.

La forza delle idee hanno consentito negli anni di rompere gli schemi tipologici e andare oltre i limiti della struttura icasticamente consolidata nella mentalità comune procedendo step by step ad un risultato in grado di offrire un prodotto capace di supportare qualsiasi tipologia di bandiera e installazione.

Caratteristiche

ALTEZZA - Kingpole è prodotto in differenti misure da 6 a 18 metri di altezza

DIVERSIFICAZIONE - Kingpole è disponibile nella versione Alluminio - Acciaio zincato e verniciato a polveri - Acciaio Inox satinato

ALLESTIMENTO - Kingpole può essere allestito con fune tradizionale, fune interna e Kinglift (braccio rotante issabile con fune)

FLESSIBILITÀ - Kingpole può essere sempre

modificato, anche successivamente al montaggio, sia nell'allestimento che nell'altezza per mutate esigenze del cliente

RICAMBI - Kingpole è realizzato con tutti componenti intercambiabili anche in aftermarket

CERTIFICAZIONI - Kingpole è certificato secondo la normativa Italiana ed Europea con verifiche statiche dedicate

SOLIDITÀ - Kingpole è estremamente robu-

sto, in grado di supportare bandiere di grandi dimensioni con venti fino a 30mt/s

PACKAGING - Kingpole è realizzato con componenti facilmente trasportabili da corrieri espressi. Fino ad un'altezza di 12 metri l'imballo misura solo tre metri

PREZZO - Grazie ad un'efficiente industrializzazione del prodotto il prezzo è eccezionalmente competitivo rispetto a pennoni prodotti artigianalmente

KINGPOLE Alluminio

Palo portabandiera serie "**KINGPOLE**" realizzato in lega di alluminio UNI 6060, verniciato a polveri epossidiche colore bianco ral 9010, composto da n° 2-3-4 quattro sezioni ad innesto con giunzioni troncoconiche, diametri base/cima mm. 150-120-80-50 (dimensioni e tipologie di composizione vedi manuale tecnico). Bulloneria in acciaio zincato e acciaio inox - pomo superiore HiTech in acciaio inox satinato, sistema fondazionale per installazione a terra in acciaio zincato a caldo composto da base con cerniera, canotto interno e fazzoletti di rinforzo, elemento di base per getto in fondazione con n° 03/04 barre filettate M20-M24 zincate e contropiastra con cerniera.

A richiesta sistema di fissaggio a parete con piastra di base a canotto basculante e cravatta di fissaggio superiore realizzato in acciaio zincato e verniciato bianco ral 9010



KINGPOLE Acciaio zincato

Palo portabandiera serie “**KINGPOLE**” realizzato in acciaio al carbonio conforme norma EN 10219-1, sottoposto a trattamento di zincatura a caldo e successivamente verniciato a polveri epossidiche a seguito di idonea preparazione. Colore di serie Bianco RAL 9010. Kingpole Acciaio è composto da n° 2-3-4 quattro sezioni ad innesto con giunzioni troncoconiche, diametri base/cima mm. 140-114-76-60 (dimensioni e tipologie di composizione vedi manuale tecnico). Bulloneria in acciaio zincato e acciaio inox – pomo superiore HiTech in acciaio inox satinato, sistema fondazionale per installazione a terra in acciaio zincato a caldo composto da base con cerniera, canotto interno e fazzoletti di rinforzo, elemento di base per getto in fondazione con n° 03/04 barre filettate M20-M24 zincate e contropiastra con cerniera.

A richiesta sistema di fissaggio a parete con piastra di base a canotto basculante e cravatta di fissaggio superiore realizzato in acciaio zincato e verniciato bianco ral 9010



Finiture

KINGPOLE alluminio ed acciaio zincato: verniciatura RAL 9010 (di serie). A richiesta verniciatura colore RAL a scelta del cliente

KINGPOLE acciaio inox: satinatura scotch brite very fine

KINGPOLE Acciaio inox

Palo portabandiera serie “**KINGPOLE**” realizzato in acciaio inox aisi 304 con trattamento superficiale di satinatura scotch brite. Kingpole Acciaio inox è composto da n° 2-3-4 quattro sezioni ad innesto con giunzioni troncoconiche, diametri base/cima mm. 140-114-80-50 (per dimensioni e tipologie di composizione vedi manuale tecnico). Bulloneria in acciaio zincato e acciaio inox – pomo superiore HiTech in acciaio inox satinato, sistema fondazionale per installazione a terra in acciaio zincato a caldo composto da base con cerniera, canotto interno e fazzoletti di rinforzo, elemento di base per getto in fondazione con n° 03/04 barre filettate M20-M24 zincate e contropiastra con cerniera.

A richiesta sistema di fissaggio a parete con piastra di base a canotto basculante e cravatta di fissaggio superiore realizzato in acciaio zincato e verniciato bianco ral 9010



Referenze **KINGPOLE**

Oltre 600 Kingpole in Europa sostengono le bandiere di prestigiosi clienti ed istituzioni tra i quali:



Presidenza della Repubblica - Campidoglio Comune di Roma - Consiglio Regionale Puglia - Carabinieri - Università Tor Vergata Roma - Ambasciate Ford - Mercedes - Ikea - Superelite - Castello di Carbonana - Enel - Reji Farma
Opera D'Arte " La Scacchiera Arcobaleno Ondeggiante - opera di Daniel Buren attualmente a Parigi



SISTEMI DI SUPPORTO BANDIERA



CON CARRUCOLE E FUNE ESTERNA - Sistema di movimentazione bandiera con doppia carrucola di cui l'inferiore registrabile in altezza e con blocco fune, fune esterna in fibra di poliestere, completa di accessori zincati (tenditore, morsetti, moschettone)

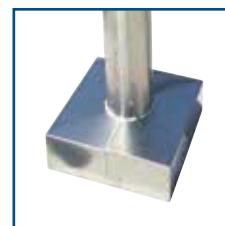
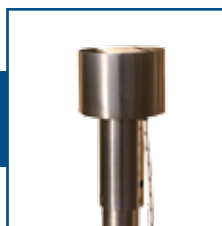


CON FUNE INTERNA - Sistema di movimentazione bandiera con fune interna azionata manualmente, tiro alzabandiera in fibra di poliestere, strozzascotte di tipo nautico per blocco fune e sportello antivandalo in acciaio inox satinato dotato di serratura a chiave. Peso tendibandiera in dotazione.



CON BRACCIO ROTANTE "KINGLIFT" - Sistema di movimentazione bandiera con braccio rotante in inox/alluminio issabile manualmente da terra a mezzo fune interna di sollevamento, bicchiere rotante 360° in acciaio inox completo di puleggia e guida per incastro, strozzascotte di tipo nautico per blocco fune e sportello antivandalo in acciaio inox satinato dotato di serratura a chiave. Peso tendibandiera in dotazione.

Qui a destra: Pomo e copribase



Per caratteristiche tecniche, dettagli costruttivi, schemi di posa in opera e manutenzioni si rimanda al MTK (Manuale Tecnico Kingpole)

KINGPOLE E' CERTIFICATO

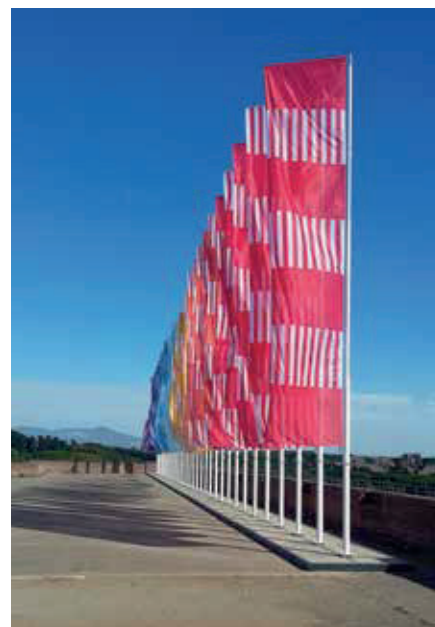
Certificazione strutturale del sistema palo/bandiera Kingpole, fabbricato da Cresko srl, comprendente il calcolo di verifica statica in relazione alla forza del vento, in accordo alla normativa vigente (DM 14.01.2008 normativa tecnica delle costruzioni - Circolare C.S.LL.PP. n° 617 del 02.02.2009 - Norma EN 1090-1: 2009/EC 1-2011 - CNR DT 208/2011 UNI EN 10129)



UFFICIO TECNICO

Per installazioni particolari il nostro ufficio tecnico è in grado di progettare la soluzione più idonea in relazione a tipologia e luogo di installazione. Kingpole è stato installato su palazzi importanti quali il Torrino del Quirinale (70 metri di altezza), sulla torre campanaria del Campidoglio (80 metri di altezza), sulla torre del Castello di Carbonara, o in situazioni differenti quali la Domus Severiana presso il Palatino (opera d'arte di Daniel Buren) con installazione autoportante senza forature ed ancoraggi sul

monumento e con peso calcolato. L'installazione presso la Scuola Carabinieri di Firenze invece, prevedeva la messa in opera su un solaio prefabbricato con una portata di peso limitata, di qui l'idea di realizzare una struttura autoportante in carpenteria di acciaio successivamente rifinita con un rivestimento in travertino. In questi in ns. ufficio tecnico studia un progetto che viene corredato da una relazione tecnica con calcoli verifica strutturale e statica eseguiti da nostro ingegnere strutturale.





SCHEDA INFORMATIVA ANALITICA CONTRATTO NLT

Denominazione	Contratto Noleggio a Lungo Termine (in breve - NTL)
Durata	36 mesi rinnovabile
Frequenza prestazioni	3 mesi – 4 mesi
Oggetto di noleggio	Impianto pubblicitario pennone portabandiera comprensivo di bandiera
Luogo di esecuzione contratto	Domicilio del noleggiatore
Modalità di pagamento	R.I.D. mensile anticipato
Costo	A partire da 0,98 cent/giorno
Fatturazione	mensile



OGGETTO

Fornitura del pennone portabandiera e ricambi
Fornitura della bandiera in sostituzione
Posa in opera del pennone nel luogo indicato dal noleggiante
Sostituzione periodica delle bandiera
Manutenzione ordinaria programmata
Manutenzione straordinaria a chiamata



VANTAGGI PER IL NOLEGGIANTE

Tempo	Eternalizzazione del servizio chiavi in mano
Immagine	Immagine sempre perfetta con sostituzione delle bandiere prima del degrado fisiologico
Sicurezza	Pennoni certificati con verifiche statiche e calcoli strutturali-responsabilità del noleggiatore
Risparmio	Produzione dell'intero lotto di bandiere necessarie per i tre anni
Costi fissi	Possibilità di budget certo ad inizio anno
Rischio	Nessun rischio per rotture e/o riparazioni dei pennoni, lacerazioni anzitempo di bandiere



